

STUFF

管理者

椿山 徹

TORU TSUBAKIYAMA



看護師/特定行為看護師

3学会合同呼吸療法認定士

特定行為研修(栄養及び水分管理に係る薬剤投与関連、血糖コントロールに係る薬剤投与関連、呼吸器(長期呼吸療法に係るもの)関連、動脈血液ガス分析関連)を修了

神奈川県大学病院 三次救命救急センターで救急外来からICUまで幅広く修行を積み、特定行為研修を修了後に耳鼻咽喉・頭頸部外科病棟で主任として従事してきました。どのような状況の方でも、暮らし慣れたご自宅で過ごすことを支援したいと考え、訪問看護の世界に飛び込みました。いつでも、どんな時でも、自分らしく生きることを諦めないで頂けるように、日々精進しながら全力で看護を行って参ります。



統括責任者

重信 裕美

HIROMI SHIGENOBU

看護師/保健師

介護支援専門員/認知症ケア専門士/在宅看護指導士

大学病院(脳神経外科病棟、内科総合外来、化学療法センター)にて勤務後、訪問看護ステーション、地域包括支援センター保健師、総合病院にて退院調整看護師として勤務してきました。

ご自宅に戻られる患者様を在宅でも長く継続して支えていきたい、安心して自宅で過ごせるようなお手伝いをしたいと思い、2023年4月に「つくし訪問看護ステーション」を開設いたしました。

まだ開業してまもない事業所ですが、地域の方々より「つくしさんがいるから安心」と思って頂けるような事業所になれるよう精進して参りたいと思います。



大森

久が原



INFORMATION

つくし

訪問看護ステーション

受付時間

月～土：午前9時～午後5時

休み：日・祝日/年末年始12/30-1/3

アクセス

(大森)

〒143-0016

東京都大田区大森北3-2-6

JR京浜東北線徒歩8分

(久が原サテライト)

〒146-0085

東京都大田区久が原3-5-8

藤喜ビル

東急池上線久が原駅徒歩6分

Tel : 03-6436-8837

Fax : 03-6436-8838

MAIL : info@tsukushi-care.com

HP : <https://tsukushi-care.com>



つくし

訪問看護

ステーション

Tel : 03-6436-8837

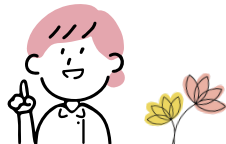
つくし訪問看護

ステーションで

できること

- ◆健康相談・介護に関わる相談
- ◆病気の予防、異常の早期発見
- ◆食事・トイレ・入浴などのお手伝い
- ◆血圧・脈拍・体温などのチェック
- ◆在宅酸素・人工呼吸器などの管理
- ◆点滴、インスリンなどの注射
- ◆認知症の介護相談
- ◆床ずれ防止のケア・創の手当
- ◆膀胱留置カテーテルや胃ろうなどのカテーテルの管理
- ◆リハビリテーション
- ◆看取りのケア
- ◆癌の痛みのケア、
化学療法中の体調管理
など・・・

体調管理ができず入退院を繰り返している
生活のしづらさがあって困っている
内服がきちんとできない
認知症の家族の対応に困っている
食欲が落ちてやせてきた
外に出る機会が減り体力が落ちた
など・・・



何でもお気軽にご相談ください

OUR PURPOSE

～私たちについて～

01

Vision

「人に尽くし、人を支える」
「地域に尽くし、地域を支える」
病気や障害があっても
「自分らしく生きる」
を叶えます

02

Mision

- *すべての人が安心して
生活できるようサポートします
- *できる限りの力を尽くし
地域医療の発展に貢献します

03

Spirits

和顔愛護：
穏やかな笑顔と思いやりの心で
向き合うことを大切にします

つくし訪問看護

ステーション

特徴



24時間
緊急対応
緊急訪問

土曜日/日曜日
定期訪問
対応



フットワークが軽く
柔軟で臨機応変
な対応

多様な経験が豊富

(癌末期 腹膜透析、
ストーマ管理 救急看護、
気管カニューレ管理、小児看護、
退院調整、保健師 ケアマネジャ
ーなど)

